

INSTITUT
CHOISEUL

CHOISEUL **FINANCE** **DE DEMAIN** 2024

En partenariat avec

CFNEWS
L'INFO ET DATA DU CORPORATE FINANCE

HAUSSMANN
EXECUTIVE SEARCH



Advisory & M&A

TOP5TOP5TOP5TOP5TOP5



Marie DOKCHINE

Equity Partner
CLAIRFIELD INTERNATIONAL

39 ans

Partner M&A, Clairfield International (depuis 2008)



Oriane DURVYE

Managing Partner
Associée-gérante - conseil en M&A
ALANTRA

40 ans

Co-fondatrice & Associée,
Alantra France Corporate Finance (2015-22)



Philippe ENGLEBERT

Gérant
LAZARD

32 ans

Conseiller entreprises, services financiers, attractivité et export,
Présidence de la République (2020-22)



Guillaume EYMAR

Associé
CAMBON PARTNERS

39 ans

Manager M&A, Grant Thornton Corporate Finance (2009-11)



Marc IRISSON

Associé, Président & Membre du comité
exécutif de Translink International AG
TRANSLINK CF FRANCE

38 ans

Directeur M&A, MK Finance (2009-11)



Grégoire de BLIGNIÈRES

Directeur - Debt Advisory
KEPLER CORPORATE FINANCE

38 ans

Directeur du conseil en financement, Mazars (2018-21)



Gatien BON

Directeur - Sovereign Advisory
ROTHSCHILD & Co

33 ans

Co-fondateur & Président, CodePhenix (depuis 2017)



Marion COSSIN

Associée Gérante - Private Capital Advisory
LAZARD

37 ans

Gérante, Lazard (2021-23)



Pierre-Edmond FÉTRÉ

Managing Director en charge du secteur santé
et de la couverture des fonds de Private Equity
MESSIER & ASSOCIÉS

37 ans

Directeur d'investissement, Cathay Capital (2021-22)





Antoine GANANCIA

Managing Partner
CLIPPERTON

37 ans

Consultant, Mars & Co (2008-09)

CLIPPERTON



Florent GARNIER

Associé - M&A Transaction Services
EIGHT ADVISORY

38 ans

Auditeur financier, Ernst & Young (2009-14)

EightAdvisory



Kilian de GOURCUFF

Associé
CAPITALMIND INVESTEC

39 ans

Directeur M&A, Capitalmind Investec (2017-18)

capitalmind
investec



Max GREGGORY

Directeur - M&A
ODDO BHF

31 ans

Vice-président - Tech M&A, eCap Partner (2017-19)

ODDO BHF



Laurence HEMERY

Managing Partner
CHAUSSON PARTNERS

33 ans

Directrice, Chausson Partners (2019-21)

Chausson
Partners



Raphaëlle d'ORNANO

Fondatrice & Présidente-directrice générale
D'ORNANO + Co.

38 ans

Associée senior, Eight Advisory (2012-13)

D'ORNANO+CO.



Pierre PESSANS-GOYHENEIX

Associé gérant - conseil en financement
ROTHSCHILD & Co

40 ans

Associate - Leveraged Finance, BNP Paribas CIB (2010-14)

Rothschild & Co



Shamir RAZAVHOUSSEN

Directeur associé
LARGILLIÈRE FINANCE

36 ans

Directeur M&A, Largillière Finance (2016-21)

LARGILLIÈRE
FINANCE



Jad SADER

Managing Director - Debt Advisory
AMALA PARTNERS

38 ans

Responsable du financement d'acquisitions, Natixis (2010-20)

AMALA
PARTNERS



Nicolas SAINT-PIERRE

Managing Partner & Directeur général
CLEARWATER INTERNATIONAL FRANCE

39 ans

Analyste transaction Services, PricewaterhouseCoopers (2007-11)

CLEARWATER
INTERNATIONAL



Dorothée STIK

Managing Director
J.P. MORGAN

40 ans

Directrice, Messier Maris & Associés (2017-21)

J.P.Morgan

Financement

TOP5TOP5TOP5TOP5TOP5



Laurie CHESNÉ

Responsable du financement durable & Advisory - EMEA
NATIXIS CORPORATE & INVESTMENT BANKING

38 ans

Consultant senior & Responsable global des services financiers durables, Natixis Corporate & Investment Banking (2020-22)



Melissa COHEN

Associée - Infrastructure
EURAZEO

40 ans

Directrice d'investissement, Marguerite Adviser (2011-21)

EURAZEO



Charles DEHAENE

Directeur - Financement d'acquisitions et structuration de crédits syndiqués
BNP PARIBAS CORPORATE & INSTITUTIONAL BANKING

38 ans

Chef de mission à l'Inspection Générale, BNP Paribas (2010-16)



Aude GEMAYEL

Directrice - Experts Corporate Finance et financement de dirigeant
BANQUE POPULAIRE RIVES DE PARIS

37 ans

Administratrice indépendante de PME ETI, Vétérity (2017-21)



Carl MARIN

Co-responsable de la dette privée en France et en Espagne
BLACKROCK

37 ans

Directeur associé - financement d'acquisitions, Mizuho (2015-17)

BlackRock.



Guillaume BRANCO

Directeur d'investissement pour le secteur maritime
EURAZEO

34 ans

Vice-Président - chargé d'affaires en financements maritimes, Sumitomo Mitsui Banking Corporation (2017-21)

EURAZEO



Marie BURSAUX

Directrice d'investissement
EIFFEL INVESTMENT GROUP

33 ans

Gérante de portefeuille - dette privée, Aviva Investors (2017-19)



Mounir CORM

Fondateur-associé & Directeur général délégué
VAUBAN INFRASTRUCTURE PARTNERS

40 ans

Responsable adjoint des fonds d'infrastructures, Mirova (2008-19)



Frédéric GILBERT

Partner
DEMETER INVESTMENT MANAGERS

34 ans

Chargé de participations, Agence des participations de l'État (2020-23)

DEMETER



Clémence GIRARD-JEANNET

Directrice associée
KARTESIA

32 ans

Directrice des investissements, Kartesia (2021-23)



Ludwig HSIA

Directeur - Direct Lending
FIDELITY INTERNATIONAL

33 ans

Gérant - dette privée, Eiffel Investment Group (2019-23)



Laura JOHANSSON-ROSEN

Chargée d'investissement senior
CIC PRIVATE DEBT

35 ans

Chargée d'affaires financement d'acquisitions,
CIC Financements Structurés (2014-21)



Sarah LUCET

Responsable du pôle énergie - portefeuille
infrastructure et énergie
NATIXIS CORPORATE & INVESTMENT BANKING

37 ans

Chargée d'affaires financements structurés énergie et ressources naturelles,
Natixis Corporate & Investment Banking (2017-20)



Oriane MIZRAHI

Directrice associée - dette privée
CAPZA

38 ans

Directrice adjointe - Debt Advisory and Restructuring,
Rothschild & Co (2015)



Loan PUNG

Directrice - Leveraged & Acquisition Finance
BANK OF IRELAND

35 ans

Vice-présidente - Leveraged & Acquisition Finance - TMT Finance,
Société Générale Corporate and Investment Banking (2014-18)



Vincent RAPP

Responsable sectoriel numérique
et intelligence artificielle
BPIFRANCE

39 ans

Chargé de mission scientifique, Agence nationale de la recherche (2016-19)



Benjamin REBOUL

Directeur Coverage Midcaps France
CRÉDIT AGRICOLE CORPORATE INVESTMENT BANK

40 ans

Senior Banker pour les entreprises multinationales,
Crédit Agricole Corporate Investment Bank (2018-21)



Thibault RICHON

Directeur de l'activité Infrastructure
multistratégie & Membre du comité de direction
SWEN CAPITAL PARTNERS

40 ans

Directeur de participations, OPTrust Private Markets Group (2010-16)



Antoine SOUCAZE

Directeur de participations
ANDERA PARTNERS

35 ans

Chargé d'affaires, Andera Partners (2018-22)



Alexandra TIXIER

Responsable de la stratégie Impact Private Crédit
ALLIANZ GLOBAL INVESTORS

36 ans

Directrice Dette privée européenne & responsable de la stratégie
d'investissement durable, Allianz Global Investors (2017-23)



Private Equity

TOP5TOP5TOP5TOP5TOP5



Marion CALCINE
Membre du Directoire
& Chief Investment Officer
ARDIAN FRANCE

39 ans

Managing Director, Ardian France (2018-21)

ARDIAN



Camille CLAVERIE
Associée
MONTEFIORE INVESTMENT

40 ans

Directrice associée, Sagard (2011-19)



André FRANÇOIS-PONCET
Associé - Partech Growth
PARTECH PARTNERS

36 ans

Analyste M&A, Merrill Lynch (2012-15)

PARTECH



Xavier LEMONNIER
Directeur associé
WENDEL

39 ans

Membre du conseil d'administration, Stahl (depuis 2020)



Jean de la ROCHEBROCHARD
Managing Partner
KIMA VENTURES

40 ans

Managing Partner, New Wave (depuis 2020)



Clara AUDRY
Associée
JOLT CAPITAL

39 ans

Associée, CapHorn (2017-22)



Anne BISMUT
Managing Director - Business Development
& Directrice des opérations
ODDO BHF ASSET MANAGEMENT

38 ans

Directrice juridique, ODDO BHF (2021-23)



Marion CHANÉAC
Directrice d'investissement associée
ALTER EQUITY

38 ans

Associée, CapHorn (2016-22)

alterequity



Edouard COMBETTE
Directeur d'investissement senior
BPIFRANCE GREEN VENTURE

37 ans

Directeur d'investissement senior, Bpifrance Investissement (depuis 2014)





Lucas CORNETTE

Directeur d'investissement
ISATIS CAPITAL

35 ans

Directeur, AXIO Capital (2020-22)



Prisca COURTIN

Directrice générale
FAMILLE C PARTICIPATIONS

37 ans

Présidente du conseil de surveillance, Clarins (depuis 2022)



Pierre ENTREMONT

Co-fondateur & Managing Partner
FRST CAPITAL

35 ans

Principal, Otium Venture (2015-19)



Hugues de GASTINES

Directeur Associé
CICLAD

39 ans

Directeur d'investissement, MBO & CO (2015-18)



Amina LAMLOUM

Directrice - Private Equity EMEA
KKR FRANCE

34 ans

Associée senior, Eurazeo (2016-20)



Maxime LAURENT-BELLUE

Responsable Tactical strategies
et Crédit structuré
TIKEHAU CAPITAL

38 ans

Gestionnaire de fonds de dette privée, Tikehau Capital (depuis 2008)



Pierre MÉNARD

Partner
OTIUM CAPITAL

32 ans

Directeur des investissements, Air Liquide Venture Capital (2021-22)



Salomé PERRUCHON

Managing Director
GROUPE HLD

37 ans

Directrice de participations, HLD Conseils Italie (2015-20)



Pauline ROUX

Managing Partner
ELAIA

38 ans

Banquier d'affaires - Corporate Finance, Bryan Garnier & Co (2011-14)



Mathieu VIALARD

Co-fondateur & Directeur général
AXELEO CAPITAL

38 ans

Directeur d'investissement, Kreaxi (2008-16)



Cyrielle VILLEPELET

Managing Director
TÉTHYS INVEST

36 ans

Partner, McKinsey & Company (2020-23)





Alexandre FORTUNADE

Directeur général associé
I-KAPITAL

39 ans

Responsable produits structurés France,
BNP Paribas Banque privée (2011-16)



Timothée JAULIN

Responsable du développement ESG
et des relations extérieures
AMUNDI

35 ans

Responsable commercial en charge des entités supranationales,
Amundi (2017-20)



Bertille KNUCKEY

Gérante de fonds ISR & Responsable
de l'engagement actionnarial
SYCOMORE ASSET MANAGEMENT

38 ans

Membre de la Commission Climat Finance durable,
Autorité des marchés financiers (depuis 2019)



Mathilde KRIEGER

Membre du directoire & Associée
NOVAXIA INVESTISSEMENT

38 ans

Directrice générale en charge de l'épargne,
Novaxia Investissement (2020-23)



Stéphane LAGO

Directeur des investissements - fonds
d'actions, d'obligations et multi-actifs
AXA INVESTMENT MANAGERS

38 ans

Directeur des investissements - fonds d'actions et multi-actifs (2020-23)



Stephen LASRY

Managing Partner
LETUS PRIVATE OFFICE

38 ans

Banquier privé - segment Ultra High Net Worth,
J.P. Morgan's Private Bank (2009-16)



Marie LASSEGNORE

Directrice de la recherche investissements
durables & Gérante de portefeuille crédit
LA FRANÇAISE ASSET MANAGEMENT

35 ans

Gérante de portefeuille crédit, La Française Asset Management (2018-22)



Julie LEMOINE

Responsable des investissements
VIGIFINANCE

35 ans

Gérante de portefeuille, Vigifinance (2019-21)



Jacques-Aurélien MARCIREAU

Co-responsable de la gestion d'actions
EDMOND DE ROTHSCHILD ASSET MANAGEMENT

37 ans

Gérant principal, Edmond de Rothschild Fund Big Data (depuis 2015)



Jérémy TUBIANA

Responsable du développement ETF et Index
solutions Frabelux, Monaco, Suisse francophone
& Responsable ETF Digital Distribution
BNP PARIBAS ASSET MANAGEMENT

38 ans

Responsable de la vente ETF - distribution France,
Lyxor Asset Management (2016-22)



Malcolm VINCENT

Directeur général
ASTORIA FINANCE

40 ans

Directeur administratif et financier, Astoria Finance (2014-16)



Fintechs & Plateformes

TOP5TOP5TOP5TOP5TOP5



Louis CHATRIOT

Fondateur & Directeur général
ALMA

38 ans

Directeur général Italie, Stripe (2016-17)

Alma



Alexandre LAING

Co-fondateur & Directeur général
TUDIGO

37 ans

Chroniqueur Expert Private Equity, BFM Business (depuis 2023)

TUDI GO



Erwan LE MÉNÉ

Président
EcoTREE

39 ans

Corporate & Business Developer en charge du M&A,
Crédit Mutuel Arkéa (2015-21)



Philippine ROUGEVIN-BAVILLE

Managing Director France
QONTO

33 ans

Chief of Staff, Qonto (2020-23)

Qonto



Adrien TOUATI

Directeur général
MANAGER.ONE

38 ans

Fondateur, Recatch (2011-15)

manager.one



Florian BRETON

Fondateur & Directeur général
MiMOSA

40 ans

Co-fondateur, La Ferme Digitale (depuis 2016)

MiMOSA



Maud CAILLAUX

Présidente
GREEN-GOT

29 ans

Consultant, Capgemini Invent (2019-20)



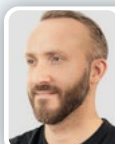
François CARBONE

Co-fondateur & Président
MATIS

34 ans

Co-fondateur & Président, Anaxago (2012-22)

matis



Benjamin CHEMLA

Co-fondateur & Président
SHARES

34 ans

Co-fondateur & Président, Stuart (2015-17)

shares



William GERLACH

Directeur France et Royaume-Uni
iBANFIRST

33 ans

Directeur France, iBanFirst (2020-22)

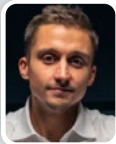


Vincent GRARD

Directeur France
TRADE REPUBLIC

34 ans

Directeur des projets France, Trade Republic (2021-23)



Mounir LAGGOUNE

Directeur général
FINARY

33 ans

Directeur DACH, Trainline (2015-19)



Clément NOUVET

Président
NALO

33 ans

Responsable de l'expérience clients & Membre du comité de direction,
Apicil épargne (2023-24)



Clarisse OHANA

Directrice générale
OPALE CAPITAL

38 ans

Directrice exécutive & Responsable du service client et de la gestion
des projets opérationnels, Tikehau Investment Management (2016-21)



Thomas PERRET

Président
MON PETIT PLACEMENT

31 ans

Conseiller financier auprès de fonds de pension, Natixis (2015-17)



Bertrand RECORDIER

Directeur général France
YOUNITED

37 ans

Directeur de cabinet du Directeur général, CAB Payments (2018-20)



Balthazar SCHLUMBERGER

Directeur général
SIMPL

32 ans

Spécialiste ESG, Meridiam (2018-23)



Cécile SEVRAIN

Co-fondatrice
TIIME

39 ans

Membre du comité consultatif - Greentech Europe 2022,
Village Capital (depuis 2022)



Owen SIMONIN

Directeur général
MERIA

26 ans

Fondateur, MERIA (depuis 2017)



Arthur WALLER

Directeur général
PENNYLANE

33 ans

Chef de produit senior, Booking.com (2015-18)



[Redacted text block]

[Redacted text block]

[Redacted text block]

[Redacted text block]

[Redacted text block]

[Redacted text block]

[Redacted text block]

[Redacted text block]

[Redacted text block]

[Redacted text block]

[Redacted text block]

PROPOS

À PROPOS DE L'INSTITUT CHOISEUL

L'Institut Choiseul est un *think and do tank* indépendant et non partisan. Il se consacre au décryptage des grands enjeux économiques et à la fédération de la jeune génération économique.

Pour alimenter le débat public et incarner les dynamiques économiques en cours, l'Institut Choiseul produit des Notes Stratégiques, des études ponctuelles et des classements de jeunes leaders. Pour fédérer et animer ses communautés, il déploie des événements de haut-niveau mêlant networking convivial, témoignages d'experts et de praticiens et échanges sur des sujets de prospective, sur différents territoires et verticales économiques, en France, en Europe et en Afrique.

Au croisement de la communauté d'affaires et du cercle de réflexion, l'Institut Choiseul offre une plateforme aux décideurs économiques privés comme publics pour s'identifier mutuellement, se mettre en réseau, promouvoir leurs initiatives et réfléchir aux grandes tendances économiques de demain.

Avec le classement *Choiseul Finance de demain*, l'Institut Choiseul identifie et met en valeur 100 personnalités françaises émergentes de moins de 40 ans qui font bouger les lignes de la finance : issues d'horizons divers au sein de ce secteur et de corps de métiers variés (Advisory et M&A, Financement, Private Equity, Wealth & Asset Management, Fintech et finance décentralisée), ils connaissent un parcours ascendant et, ensemble, font génération au sein de leur écosystème en tant que forces vives de l'industrie financière française.

Directeur de la publication

Pascal Lorot

Directeur du projet

Paul Gadel

Responsable du projet

Aurore Letey

Chargés du projet

Adrien Ghioldi • Emmanuel de la Pintièrre • Pacifique Robineau

Conception graphique et mise en page

Clément Girardot



Institut Choiseul

12, rue Auber 75009 Paris, France

Tél. : + 33 (0)1 53 34 09 93

Email: contact@choiseul.info

www.choiseul.info

www.choiseul-france.com



[@instchoiseul](https://twitter.com/instchoiseul)



[Institut Choiseul](https://www.linkedin.com/company/institut-choiseul)



[Institut Choiseul](https://www.youtube.com/channel/UC...)

[#ChoiseulFinanceDeDemain](https://twitter.com/ChoiseulFinanceDeDemain)

INSTITUT
CHOISEUL

INSTITUT
CHOISEUL